



OKRĘGOWA KOMISJA EGZAMINACYJNA W JAWORZNIE
43-600 Jaworzno, ul. Mickiewicza 4 www.oke.jaworzno.pl oke@oke.jaworzno.pl
tel. (032) 6163399, 6162814, 7520044, 7520388, 7520293, 7520290, 7519073

EGZAMINY EKSTERNISTYCZNE 2016

w województwie śląskim

sesja zimowa

Jaworzno 2016

Spis treści

Wstęp	3
Warunki przystąpienia do egzaminów eksternistycznych	3
Wymagania egzaminacyjne	4
Termin i miejsce egzaminów	4
Zgłoszenia do egzaminów	5
Arkusze egzaminacyjne	6
Wyniki i świadectwa	7
Egzaminy eksternistyczne w sesji zimowej 2016 w województwie śląskim	9
Wyniki egzaminów eksternistycznych w sesji zimowej w województwie śląskim	9
Egzaminy z zakresu sześcioletniej szkoły podstawowej	9
Egzaminy z zakresu gimnazjum	10
Liczba zdających egzaminy	10
Średnie wyniki	11
Wydane świadectwa	11
Egzaminy z zakresu zasadniczej szkoły zawodowej	11
Egzaminy z zakresu liceum ogólnokształcącego	12
Liczba zdających egzaminy	12
Średnie wyniki	13
Wydane świadectwa	15
Rozkłady wyników i ocen z poszczególnych przedmiotów	16
Język polski	16
Język angielski	17
Biologia	18
Chemia	19
Fizyka	20
Geografia	21
Historia	22
Matematyka	23
Podstawy przedsiębiorczości	24
Technologia informacyjna	25
Wiedza o społeczeństwie	26
Słownik terminów	27

WSTĘP

Zgodnie z Ustawą z dnia 11 kwietnia 2007 roku o zmianie ustawy o systemie oświaty oraz o zmianie niektórych innych ustaw (Dz.U. Nr 80, poz. 542) egzaminy eksternistyczne zostały włączone do zewnętrznego systemu egzaminowania, – przygotowanie i przeprowadzanie egzaminów eksternistycznych powierzono Centralnej Komisji Egzaminacyjnej oraz okręgowym komisjom egzaminacyjnym.

Egzaminy eksternistyczne przeznaczone są dla osób dorosłych, które decydują się na samodzielne przygotowanie do egzaminów. W trybie eksternistycznym można uzyskać świadectwo ukończenia szkoły podstawowej, gimnazjum, liceum ogólnokształcącego, a od roku 2013 także zasadniczej szkoły zawodowej.

WARUNKI PRZYSTĄPIENIA DO EGZAMINÓW EKSTERNISTYCZNYCH

Do egzaminów eksternistycznych mogą przystąpić osoby, które ukończyły 18 lat i nie są uczniami szkół dziennych lub wieczorowych. Do egzaminów **z zakresu:**

- **sześćioletniej szkoły podstawowej** dla dorosłych może przystąpić osoba, która tej szkoły nie ukończyła lub osoba, która ukończyła klasę programowo niższą niż klasa VI ośmioletniej szkoły podstawowej,
- **gimnazjum** dla dorosłych może przystąpić osoba, która ukończyła sześćioletnią szkołę podstawową albo ukończyła klasy VI lub VII ośmioletniej szkoły podstawowej albo posiada wpis w indeksie potwierdzający uzyskanie promocji do klasy VII lub VIII ośmioletniej szkoły podstawowej dla dorosłych,
- **liceum ogólnokształcącego** dla dorosłych może przystąpić osoba, która posiada świadectwo ukończenia gimnazjum lub świadectwo ukończenia ośmioletniej szkoły podstawowej,
- **wymagań określonych w podstawie programowej kształcenia ogólnego dla zasadniczej szkoły zawodowej** może przystąpić osoba, która posiada świadectwo ukończenia gimnazjum lub świadectwo ukończenia ośmioletniej szkoły podstawowej.

WYMAGANIA EGZAMINACYJNE

W sesji zimowej 2016 r. zakres wiadomości i umiejętności sprawdzanych na egzaminie eksternistycznym z przedmiotów ogólnokształcących:

- w przypadku szkoły podstawowej i liceum ogólnokształcącego – określają standardy wymagań egzaminacyjnych zatwierdzone przez Ministra Edukacji Narodowej i opublikowane w Rozporządzeniu z dnia 27 września 2007 r. w sprawie standardów wymagań będących podstawą przeprowadzania egzaminów eksternistycznych.
- w przypadku gimnazjum i zasadniczej szkoły zawodowej – wyznaczają wymagania ogólne i szczegółowe określone w podstawie programowej kształcenia ogólnego, wprowadzonej rozporządzeniem Ministra Edukacji Narodowej z 27 sierpnia 2012 r. w sprawie podstawy programowej wychowania przedszkolnego oraz kształcenia ogólnego w poszczególnych typach szkół (Dz. U. z 30 sierpnia 2012 r., poz. 977).

Szczegółowe informacje na temat formuły i wymagań egzaminów eksternistycznych oraz przykładowe zadania egzaminacyjne znajdują się w Informatorach.

TERMIN I MIEJSCE EGZAMINÓW

Egzamin eksternistyczny z danego przedmiotu odbywa się w całym kraju tego samego dnia, o tej samej godzinie, a zdający otrzymują ten sam arkusz egzaminacyjny.

Egzaminy są przeprowadzane dwa razy w ciągu roku szkolnego:

- w sesji jesiennej – w październiku ,
- w sesji zimowej – w lutym.

Harmonogram przeprowadzania egzaminów w danej sesji ogłasza dyrektor Centralnej Komisji Egzaminacyjnej 30 dni przed rozpoczęciem sesji na stronie internetowej CKE. Harmonogram jest ogłaszany również na stronach internetowych okręgowych komisji egzaminacyjnych.

Dyrektor komisji okręgowej informuje na stronie internetowej komisji o miejscach przeprowadzania egzaminów eksternistycznych z poszczególnych przedmiotów, a dyrektor Centralnej Komisji Egzaminacyjnej zamieszcza informację o materiałach i przyborach pomocniczych, z których mogą korzystać osoby przystępujące do egzaminu, nie później niż 15 dni przed terminem rozpoczęcia sesji egzaminacyjnej.

W celu przeprowadzenia egzaminów eksternistycznych dyrektor OKE powołuje, spośród egzaminatorów wpisanych do ewidencji, zespoły nadzorujące. Zespół nadzorujący stanowią przewodniczący, członek lub członkowie zespołu. W skład zespołu nadzorującego egzamin z danych zajęć edukacyjnych nie może wchodzić nauczyciel tych zajęć edukacyjnych.

ZGŁOSZENIA DO EGZAMINÓW

Osoba, która chce zdawać egzaminy eksternistyczne i spełnia formalne warunki, dwa miesiące przed sesją jesienną lub zimową składa w okręgowej komisji egzaminacyjnej właściwej swemu miejscu zamieszkania:

- wniosek o dopuszczenie do egzaminów eksternistycznych,
- świadectwo ukończenia szkoły lub klasy albo indeks,
- kserokopię stron dowodu osobistego lub innego dokumentu ze zdjęciem zawierającego datę urodzenia i numer ewidencyjny PESEL,
- zaświadczenie lekarskie potwierdzające występowanie dysfunkcji – w przypadku osób ubiegających się o zdawanie egzaminów w warunkach i formie dostosowanych do rodzaju ich niepełnosprawności.

W terminie 14 dni od otrzymania wniosku komisja przesyła pisemną informację o dopuszczeniu do egzaminów eksternistycznych.

Osoba dopuszczona do egzaminów eksternistycznych zdaje egzaminy z zakresu wybranego typu szkoły w okresie nie dłuższym niż 3 lata (tzn. 6 kolejnych sesji egzaminacyjnych), licząc od daty pierwszej sesji egzaminacyjnej.

Osoba dopuszczona do egzaminu, nie później niż 30 dni przed terminem rozpoczęciem sesji egzaminacyjnej, składa dyrektorowi OKE:

- deklarację zawierającą wykaz zajęć edukacyjnych, z których w danej sesji egzaminacyjnej zamierza zdawać egzaminy,
- dowód wniesienia opłaty za egzaminy z zakresu zajęć edukacyjnych, z których zamierza zdawać egzaminy w danej sesji egzaminacyjnej albo w uzasadnionych przypadkach wniosek o zwolnienie z opłat.

ARKUSZE EGZAMINACYJNE

Egzaminy eksternistyczne przeprowadza się w formie pisemnej. W arkuszach znajdują się zadania egzaminacyjne oraz miejsce na ich rozwiązanie. Arkusze egzaminacyjne są kodowane zgodnie z instrukcją zamieszczoną w arkuszu egzaminacyjnym.

Czas trwania egzaminu z danych zajęć edukacyjnych wynosi odpowiednio:

- 90 minut dla egzaminów z zajęć edukacyjnych z zakresu szkoły podstawowej,
- 120 minut dla egzaminów z zajęć edukacyjnych z zakresu gimnazjum,
- od 120 do 150 minut dla egzaminów z zajęć edukacyjnych z zakresu liceum ogólnokształcącego,
- od 120 do 150 minut dla egzaminów z zajęć edukacyjnych z zakresu zasadniczej szkoły zawodowej.

Arkusze egzaminacyjne i karty odpowiedzi są sprawdzane przez zewnętrznych egzaminatorów wpisanych do ewidencji okręgowych komisji egzaminacyjnych. Egzaminatorzy sprawdzając prace stosują jednolite dla całego kraju szczegółowe kryteria oceniania opracowane przez Centralną Komisję Egzaminacyjną.

WYNIKI I ŚWIADECTWA

Zadania egzaminacyjne ujęte w arkuszu są oceniane w skali punktowej, które są przeliczane na procenty i na stopnie szkolne.

Tabela 1. Przeliczenia liczby punktów uzyskanych na egzaminie na stopień

Procent punktów	Ocena	Symbol cyfrowy
poniżej 30%	niedostateczny	1
30%-45%	dopuszczający	2
46%-61%	dostateczny	3
62%-77%	dobry	4
78%-92%	bardzo dobry	5
93%-100%	celujący	6

Aby zdać egzamin z danego przedmiotu należy otrzymać przynajmniej stopień dopuszczający. Wyniki egzaminów ustalone przez dyrektora okręgowej komisji egzaminacyjnej są ostateczne.

Świadectwo ukończenia danego typu szkoły wydaje okręgowa komisja egzaminacyjna, gdy zdający uzyska pozytywne wyniki z egzaminów z zakresu wybranego typu szkoły.

Świadectwo ukończenia szkoły podstawowej otrzymuje osoba, która zdała egzaminy z języka polskiego, języka obcego nowożytnego, historii i społeczeństwa, matematyki, przyrody, informatyki.

Świadectwo ukończenia gimnazjum otrzymuje osoba, która zdała egzaminy z języka polskiego, języka obcego nowożytnego, historii, wiedzy o społeczeństwie, matematyki, fizyki, chemii, biologii, geografii, informatyki.

Świadectwo ukończenia liceum ogólnokształcącego otrzymuje osoba, która zdała egzaminy z języka polskiego, języka obcego nowożytnego, historii, wiedzy o społeczeństwie, matematyki, fizyki, chemii, biologii, geografii, podstaw przedsiębiorczości, technologii informacyjnej.

Osoba, która zdała egzaminy eksternistyczne kształcenia ogólnego dla zasadniczej szkoły zawodowej ze wszystkich obowiązkowych zajęć edukacyjnych tj. języka polskiego, języka obcego nowożytnego, historii, wiedzy o społeczeństwie, biologii, geografii, chemii, fizyki, matematyki oraz informatyki – otrzymuje zaświadczenie.

Aby dana osoba mogła uzyskać dyplom potwierdzający kwalifikacje zawodowe z zakresu zasadniczej szkoły zawodowej musi zdać egzaminy z zajęć określonych w podstawie programowej kształcenia ogólnego dla ZSZ i egzaminy zawodowe potwierdzające wszystkie kwalifikacje wyodrębnione w danym zawodzie.

Jeżeli zdający egzamin eksternistyczny uznał, że zostały naruszone procedury przeprowadzania egzaminu może, w terminie 2 dni od dnia przeprowadzenia egzaminu, złożyć odwołanie do dyrektora okręgowej komisji egzaminacyjnej, który je rozpatruje w terminie 7 dni od dnia otrzymania. Rozstrzygnięcie dyrektora OKE jest ostateczne.

EGZAMINY EKSTERNISTYCZNE W SESJI ZIMOWEJ 2016 W WOJEWÓDZTWIE ŚLĄSKIM

Egzaminy w sesji zimowej 2016 trwały od 5 do 20 lutego; zostały przeprowadzone w 2 ośrodkach w województwie śląskim, zgodnie z harmonogramem ogłoszonym w Komunikacie Dyrektora Centralnej Komisji Egzaminacyjnej z dnia 1 grudnia 2015 r.

WYNIKI EGZAMINÓW EKSTERNISTYCZNYCH W SESJI ZIMOWEJ W WOJEWÓDZTWIE ŚLĄSKIM

EGZAMINY Z ZAKRESU SZEŚCIOLETNIEJ SZKOŁY PODSTAWOWEJ

Do egzaminów eksternistycznych z zakresu sześcioletniej szkoły podstawowej w województwie śląskim nie przystąpiła żadna osoba.

EGZAMINY Z ZAKRESU GIMNAZJUM

LICZBA ZDAJĄCYCH EGZAMINY

Do egzaminów przystąpiło 12 osób, w tym: 3 kobiety i 9 mężczyzn.

Tabela 2. Liczba zdających poszczególne przedmioty

Przedmiot	Dopuszczono	Zdawało ¹
Język polski	2	2
Historia	2	1
Wiedza o społeczeństwie	2	2
Biologia	3	2
Geografia	1	1
Chemia	3	3
Fizyka	5	4
Matematyka	2	2
Informatyka	3	3
Język angielski	3	3
Język niemiecki	2	1

¹ Jedna osoba mogła przystąpić do kilku egzaminów w czasie jednej sesji.

ŚREDNIE WYNIKI

Tabela 3. Średnie wyniki z poszczególnych egzaminów

Przedmiot	Wynik średni w procentach	Średnia ocen
Język polski	42,50	2,50
Historia	52,50	3,00
Wiedza o społeczeństwie	51,25	2,50
Biologia	38,75	2,00
Geografia	55,00	3,00
Chemia	29,17	1,67
Fizyka	49,38	2,75
Matematyka	26,25	1,50
Informatyka	24,17	1,67
Język angielski	25,83	1,00
Język niemiecki	85,00	5,00

WYDANE ŚWIADECTWA

Świadectwo ukończenia gimnazjum uzyskały 3 osoby.

EGZAMINY Z ZAKRESU ZASADNICZEJ SZKOŁY ZAWODOWEJ

Do egzaminów eksternistycznych z zakresu zasadniczej szkoły zawodowej w województwie śląskim nie przystąpiła żadna osoba.

EGZAMINY Z ZAKRESU LICEUM OGÓLNOKSZTAŁCĄCEGO

LICZBA ZDAJĄCYCH EGZAMINY

Do egzaminu zostało dopuszczonych 216 osób, w tym: 105 kobiet i 111 mężczyzn. Przynajmniej do jednego egzaminu przystąpiło 188 zdających.

Tabela 4. Liczba zdających poszczególne przedmioty

Przedmiot	Dopuszczono	Zdawało ²
Język polski	49	43
Historia	56	50
Wiedza o społeczeństwie	54	45
Biologia	66	58
Chemia	65	53
Fizyka	67	47
Geografia	55	46
Matematyka	118	92
Podstawy przedsiębiorczości	51	46
Technologia informacyjna	41	31
Język angielski	58	51
Język niemiecki	3	3
Język rosyjski	2	2

² Jedna osoba mogła przystąpić do kilku egzaminów w czasie jednej sesji.

ŚREDNIE WYNIKI

Tabela 5. Średnie wyniki z poszczególnych egzaminów

Przedmiot	Wynik średni w punktach	Wynik średni w procentach	Średnia ocen
Język polski	27,93	55,86	3,19
Historia	19,08	38,16	2,20
Wiedza o społeczeństwie	22,67	45,33	2,58
Biologia	20,26	40,52	2,28
Chemia	17,68	35,36	1,91
Fizyka	14,32	28,64	1,60
Geografia	28,61	57,22	3,33
Matematyka	12,03	24,07	1,32
Podstawy przedsiębiorczości	23,72	47,43	2,72
Technologia informacyjna	23,94	47,87	2,68
Język angielski	20,00	40,00	2,18
Język niemiecki	22,00	44,00	3,00
Język rosyjski	29,00	58,00	3,50

Tabela 6. Podstawowe wskaźniki statystyczne wyników (w punktach)

Przedmiot	Przystąpiło	Wynik średni	Mediana	Odchylenie standardowe	Wynik maksymalny	Wynik minimalny	Wskaźnik łatwości zestawu
Język polski	43	27,93	28	7,77	42	13	0,56
Historia	50	19,08	17,5	5,45	32	11	0,38
Wiedza o społeczeństwie	45	22,67	21	6,26	45	13	0,45
Biologia	58	20,26	18,5	6,01	39	12	0,41
Chemia	53	17,68	17	5,56	36	5	0,35
Fizyka	47	14,32	15	4,45	25	7	0,29
Geografia	46	28,61	28	6,52	40	13	0,57
Matematyka	92	12,03	11	4,72	26	2	0,24
Podstawy przedsiębiorczości	46	23,72	23,5	5,86	40	9	0,47
Technologia informacyjna	31	23,94	22	9,29	44	9	0,48
Język angielski	51	20,00	15	10,13	46	8	0,40
Język niemiecki	3	22,00	15	22,34	47	4	0,44
Język rosyjski	2	29,00	29	4,24	32	26	0,58

Z każdego przedmiotu można było uzyskać maksymalnie 50 punktów.

Tabela 7. Podstawowe wskaźniki statystyczne wyników (w procentach)

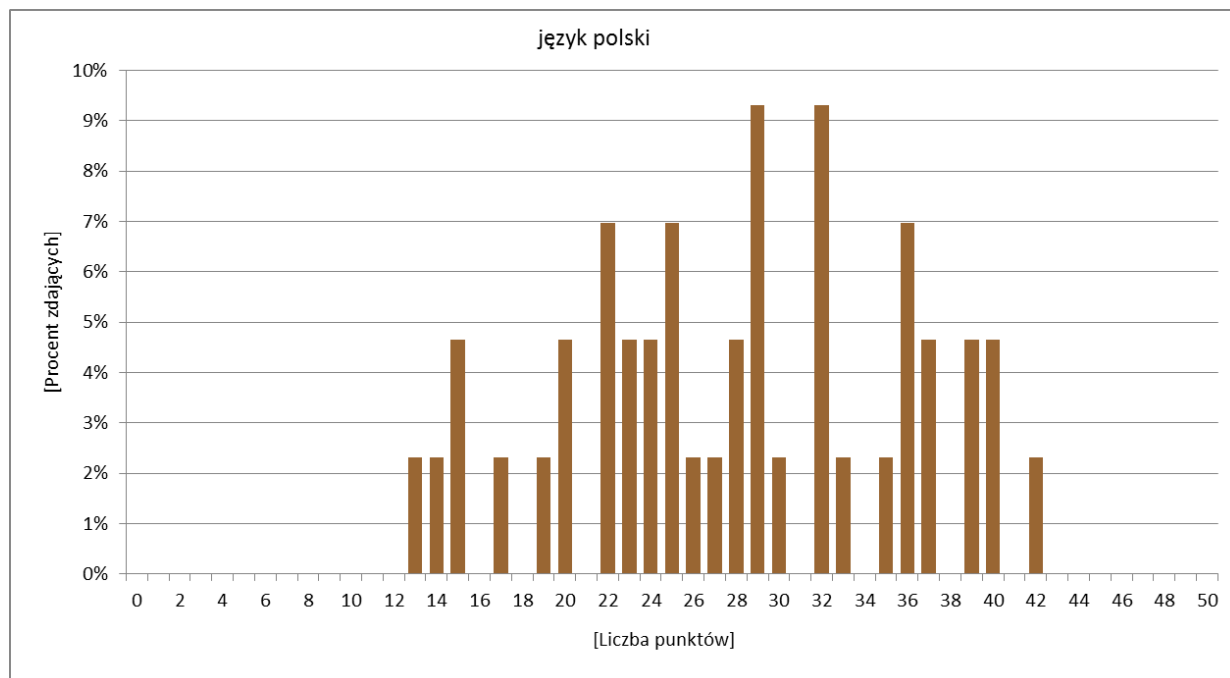
Przedmiot	Przystąpiło	Wynik średni	Mediana	Odchylenie standardowe	Wynik maksymalny	Wynik minimalny
Język polski	43	55,86	56	15,54	84	26
Historia	50	38,16	35	10,90	64	22
Wiedza o społeczeństwie	45	45,33	42	12,52	90	26
Biologia	58	40,52	37	12,01	78	24
Chemia	53	35,36	34	11,12	72	10
Fizyka	47	28,64	30	8,91	50	14
Geografia	46	57,22	56	13,05	80	26
Matematyka	92	24,07	22	9,44	52	4
Podstawy przedsiębiorczości	46	47,43	47	11,72	80	18
Technologia informacyjna	31	47,87	44	18,58	88	18
Język angielski	51	40,00	30	20,26	92	16
Język niemiecki	3	44,00	30	44,68	94	8
Język rosyjski	2	58,00	58	8,49	64	52

WYDANE ŚWIADECTWA

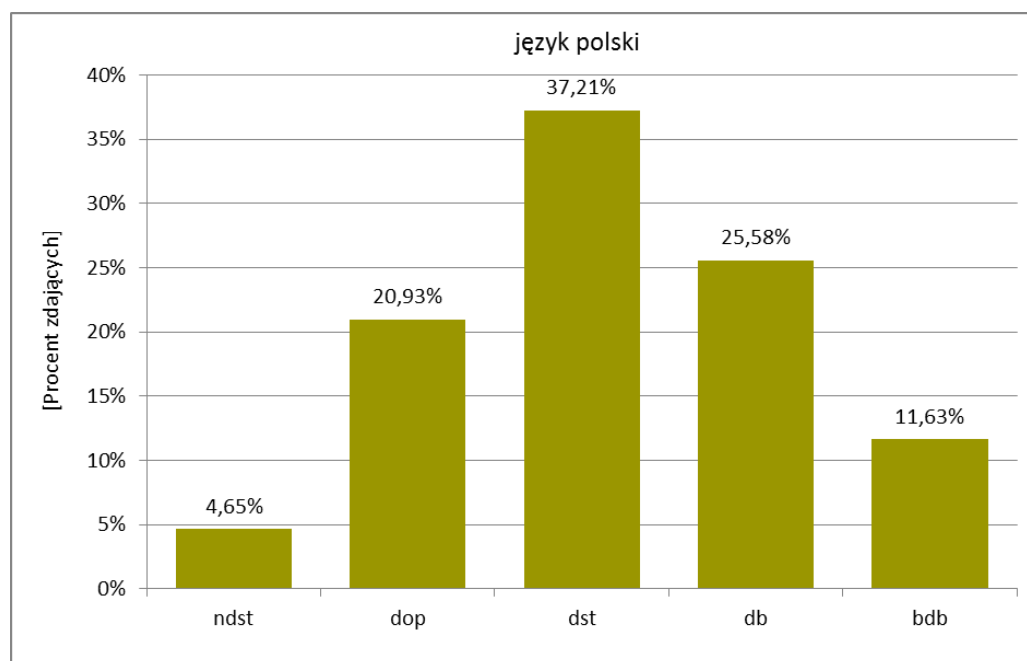
Wydano 33 świadectwa ukończenia liceum ogólnokształcącego.

ROZKŁADY WYNIKÓW I OCEN Z POSZCZEGÓLNYCH PRZEDMIOTÓW

JĘZYK POLSKI

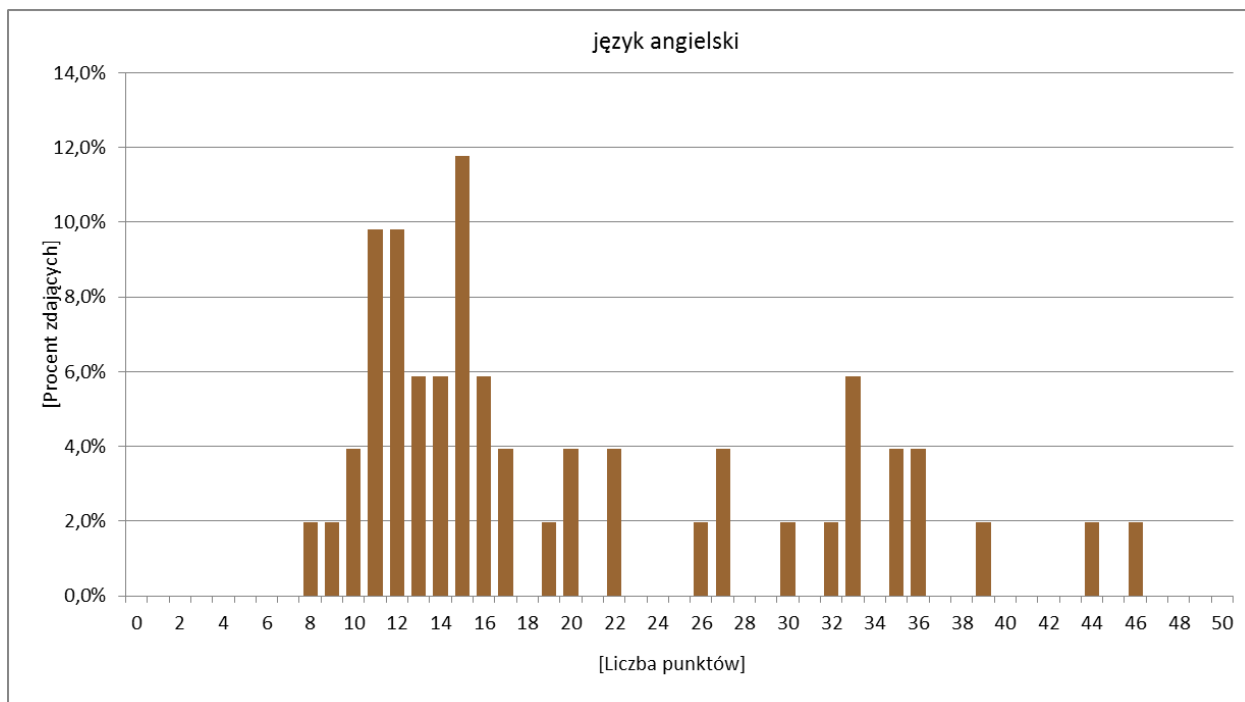


Wykres 1. Rozkład wyników

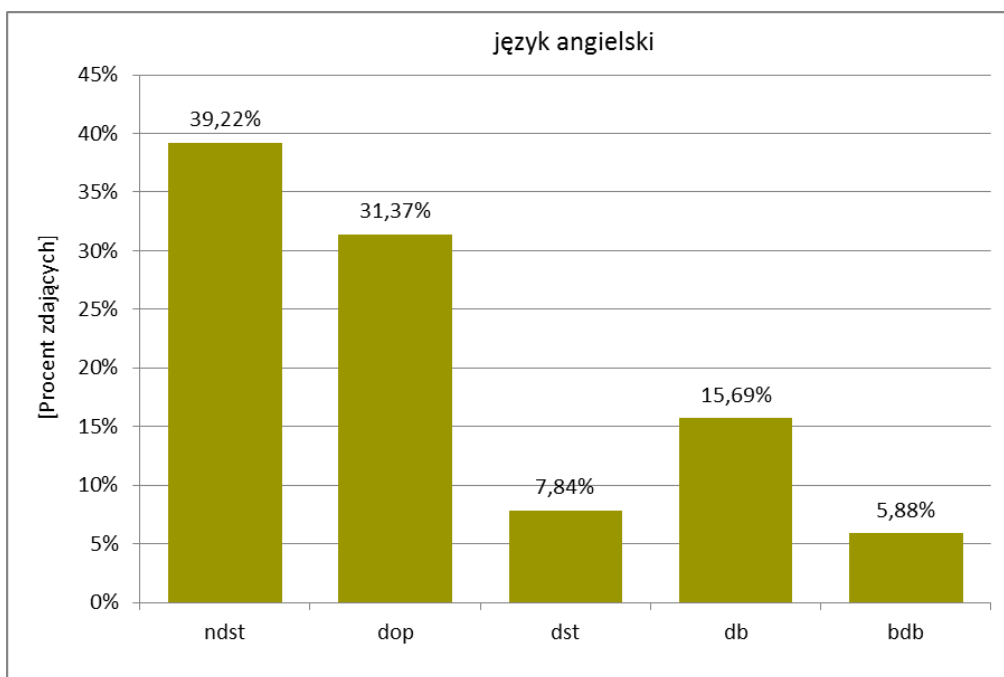


Wykres 2. Rozkład ocen

JĘZYK ANGIELSKI

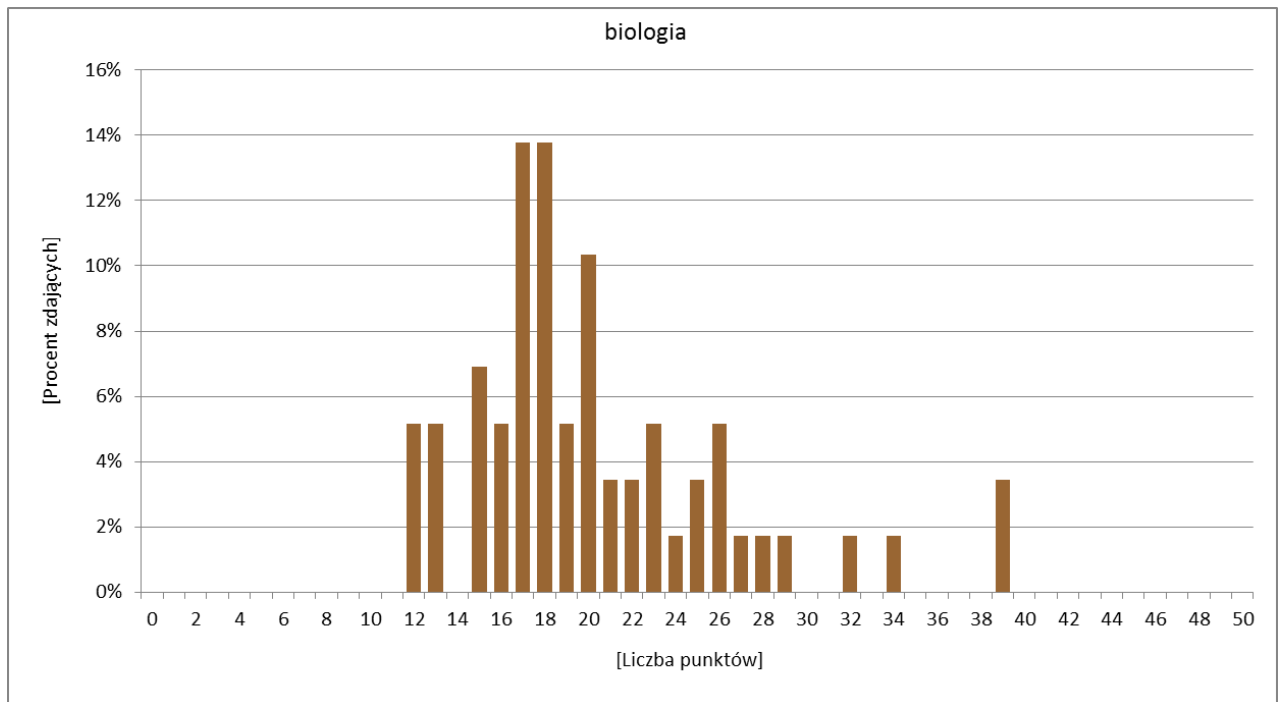


Wykres 3. Rozkład wyników

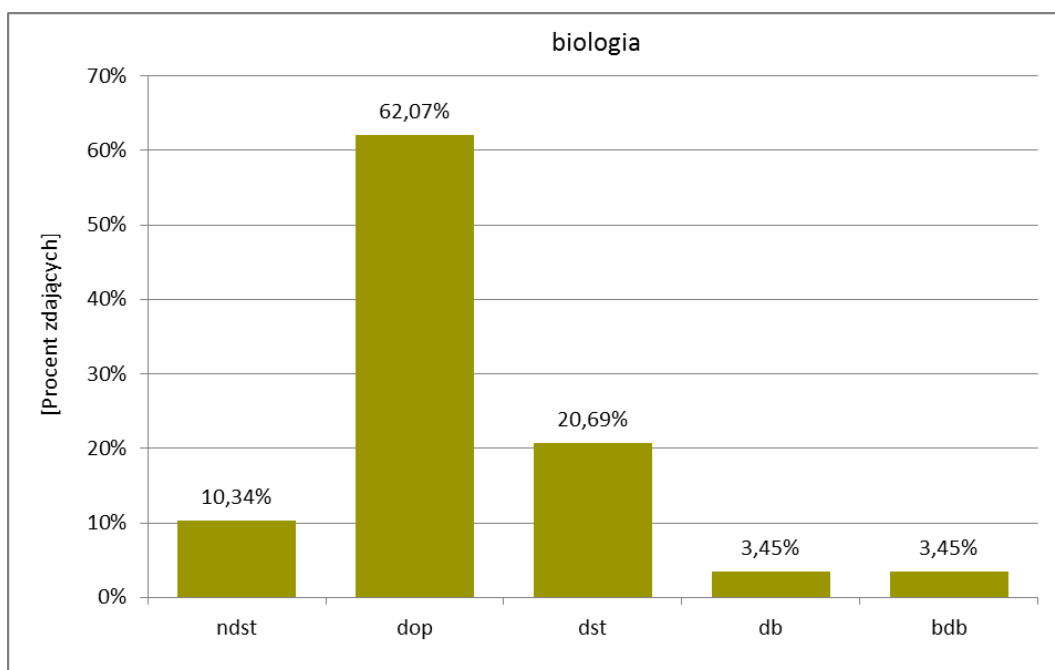


Wykres 4. Rozkład ocen

BIOLOGIA

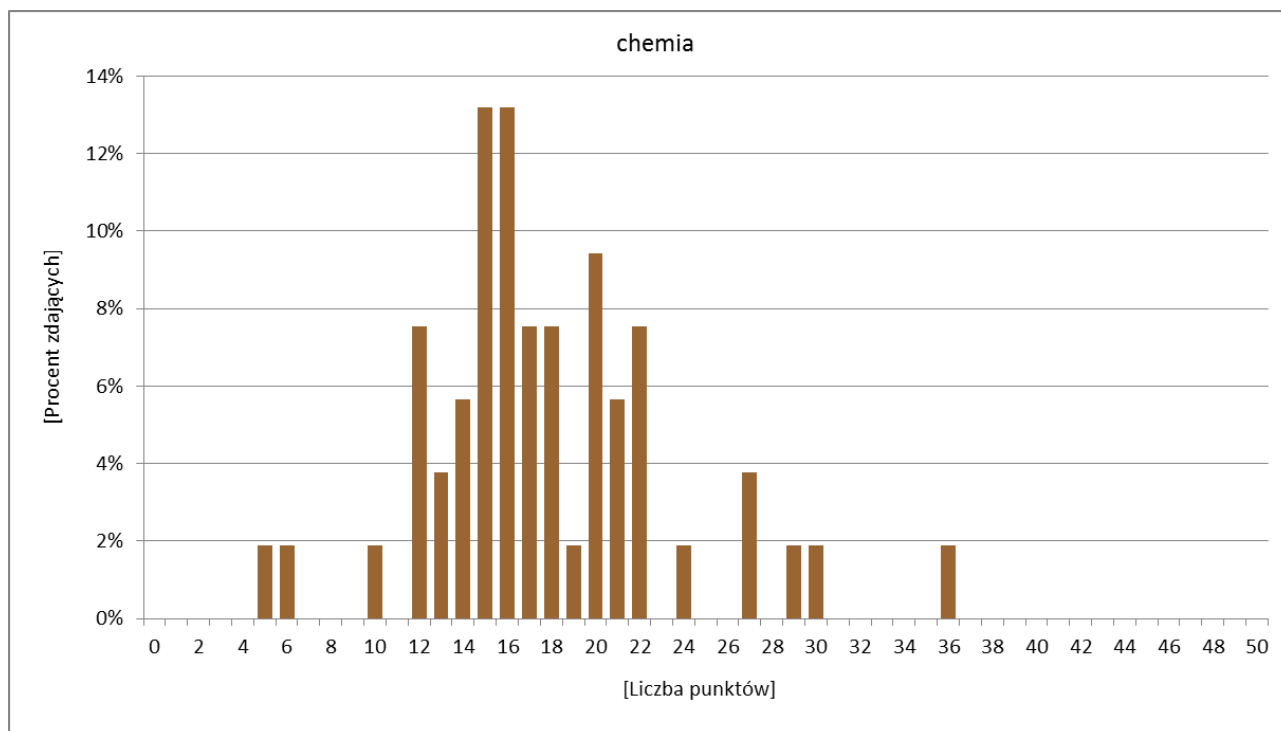


Wykres 5. Rozkład wyników

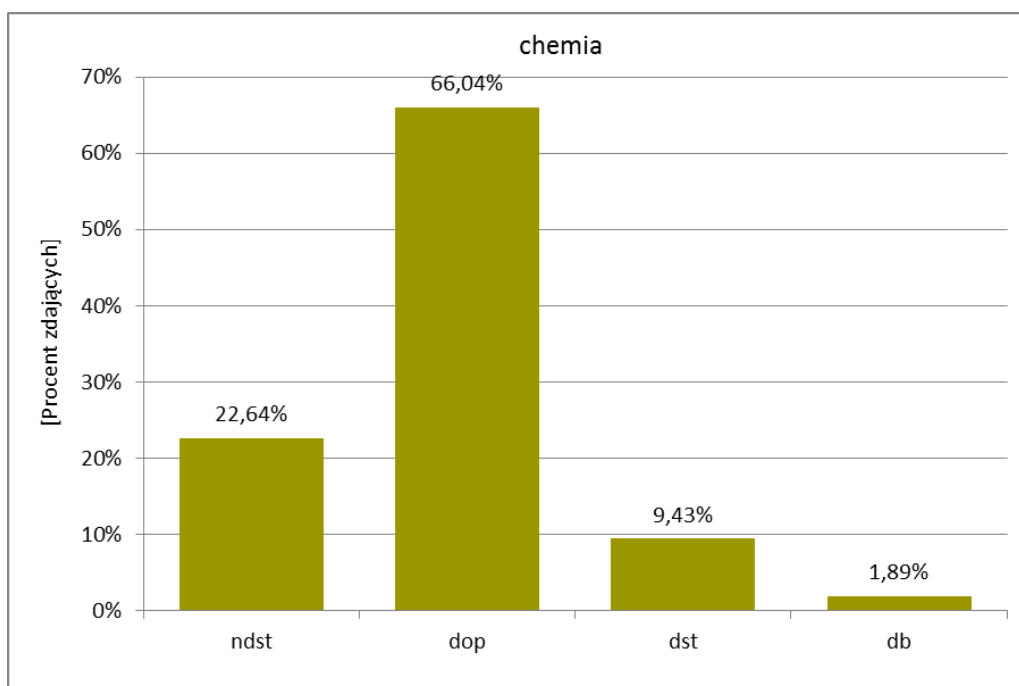


Wykres 6. Rozkład ocen

CHEMIA

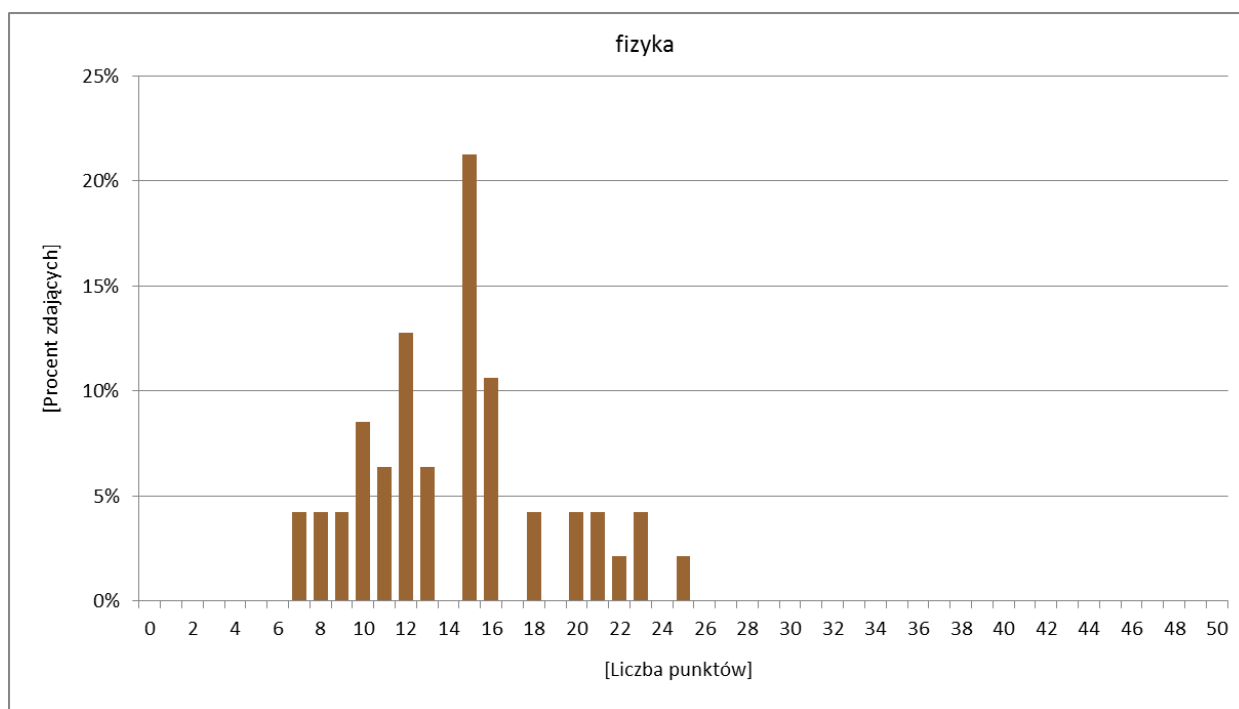


Wykres 7. Rozkład wyników

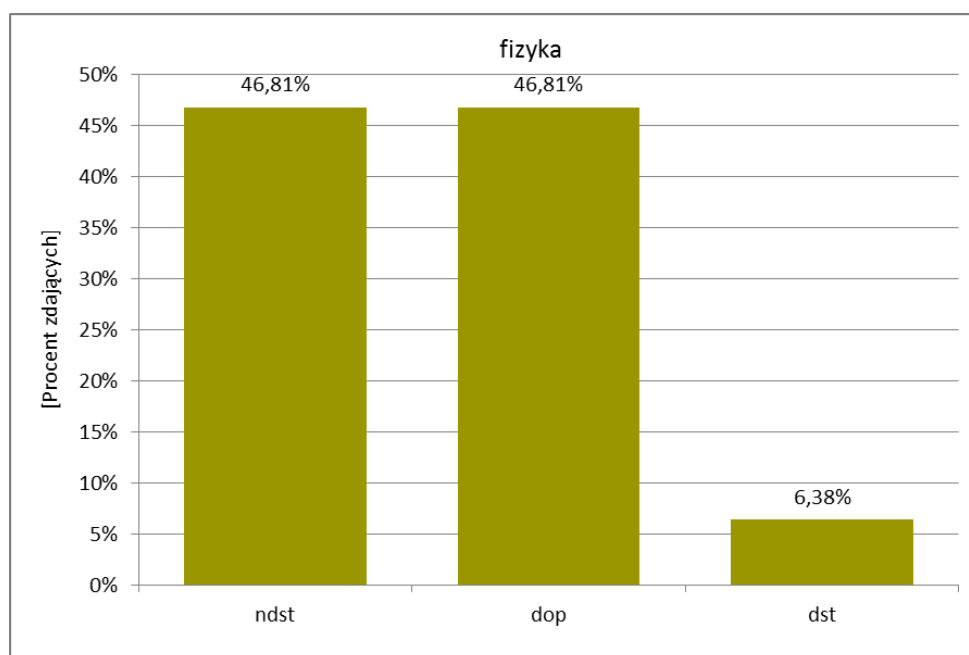


Wykres 8. Rozkład ocen

FIZYKA

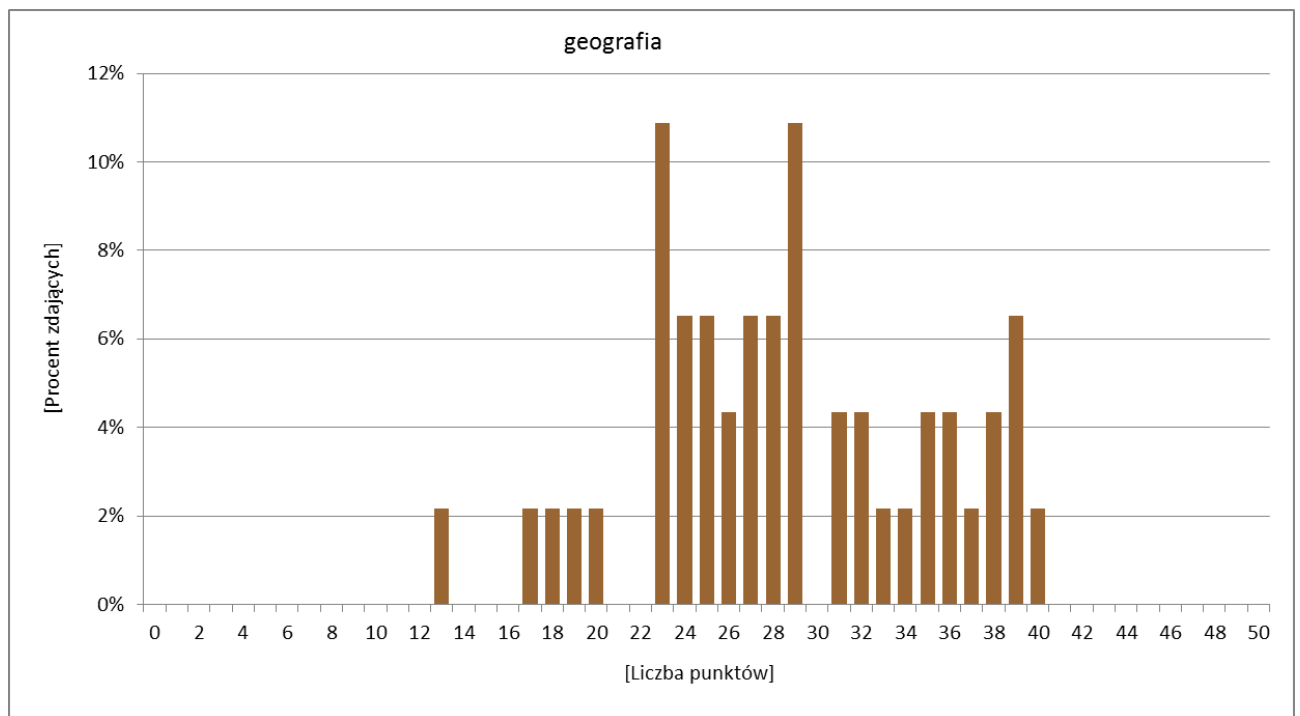


Wykres 9. Rozkład wyników

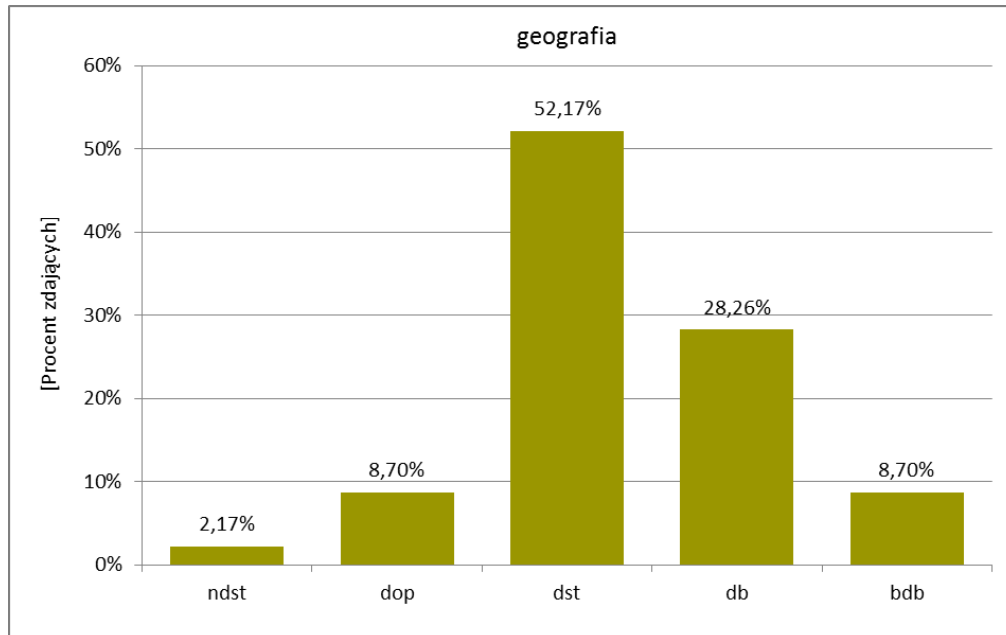


Wykres 10. Rozkład ocen

GEOGRAFIA

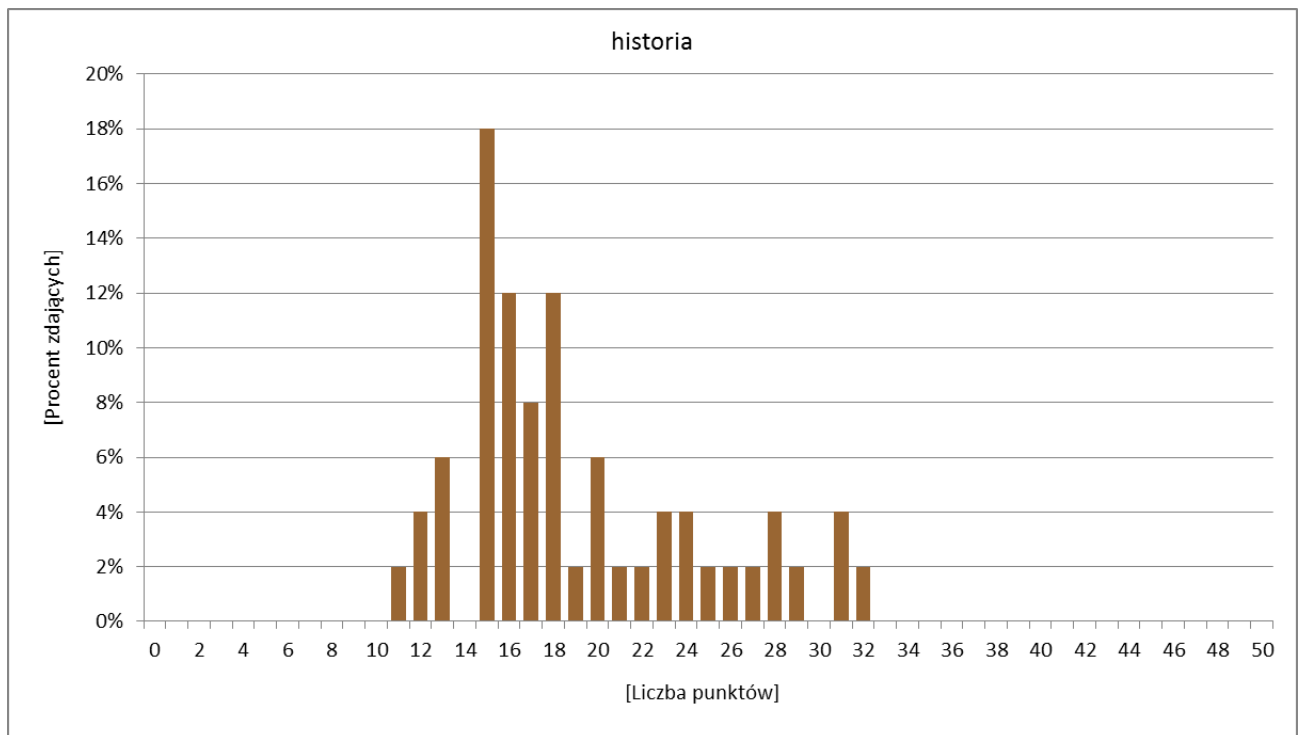


Wykres 11. Rozkład wyników

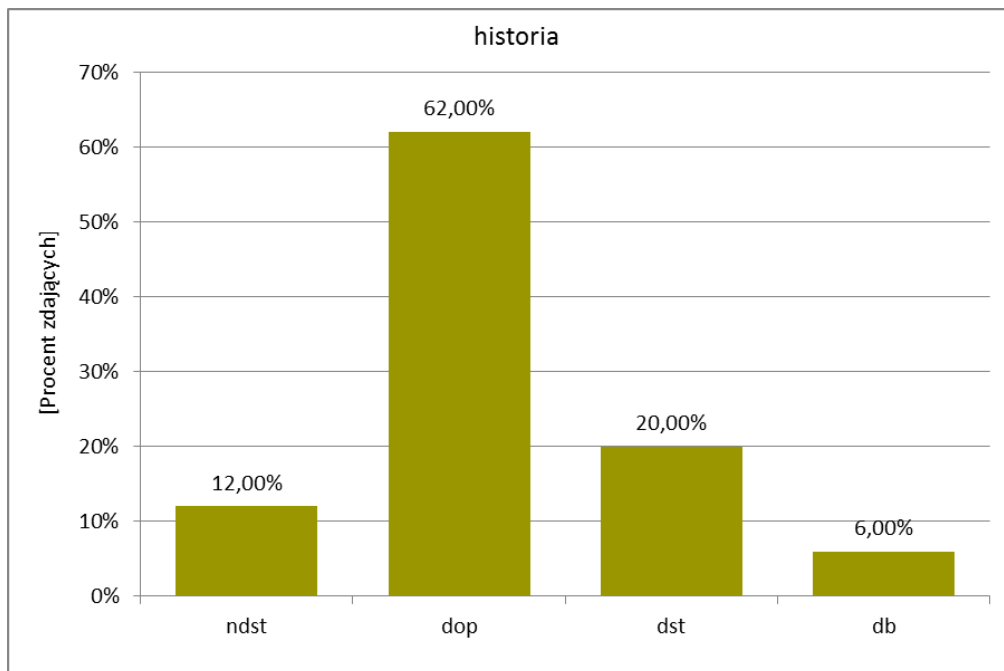


Wykres 12. Rozkład ocen

HISTORIA

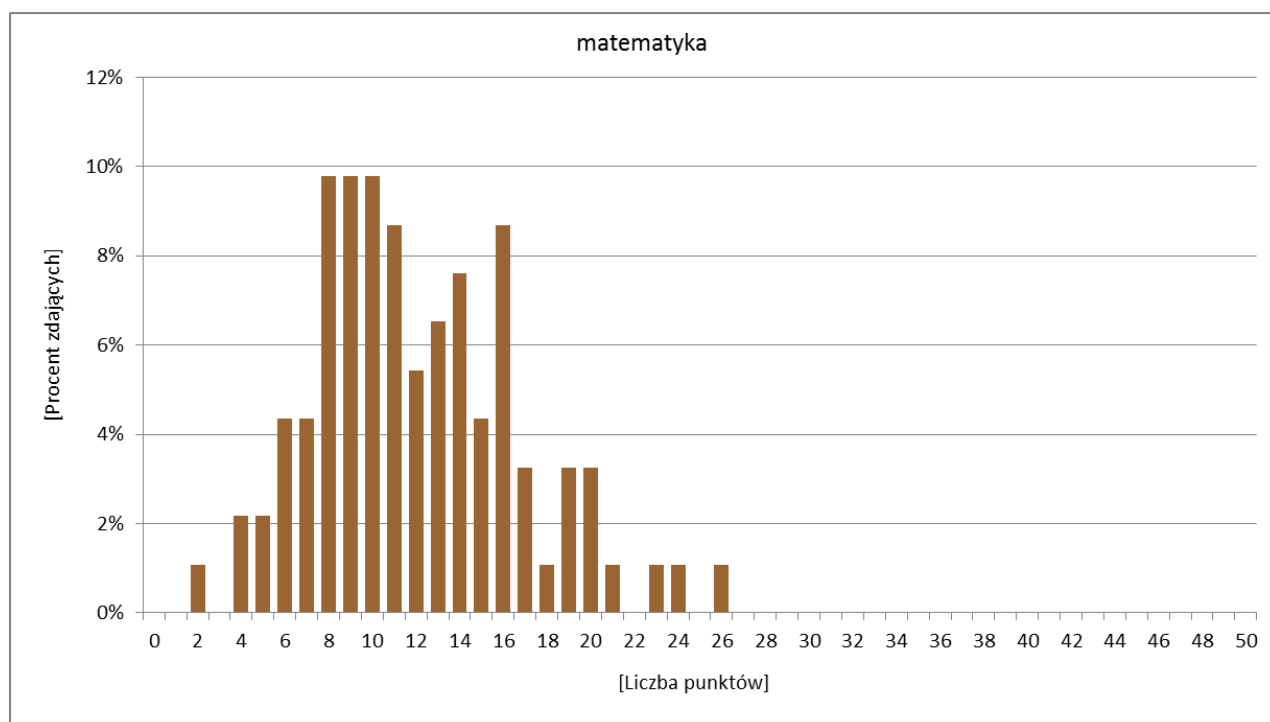


Wykres 13. Rozkład wyników

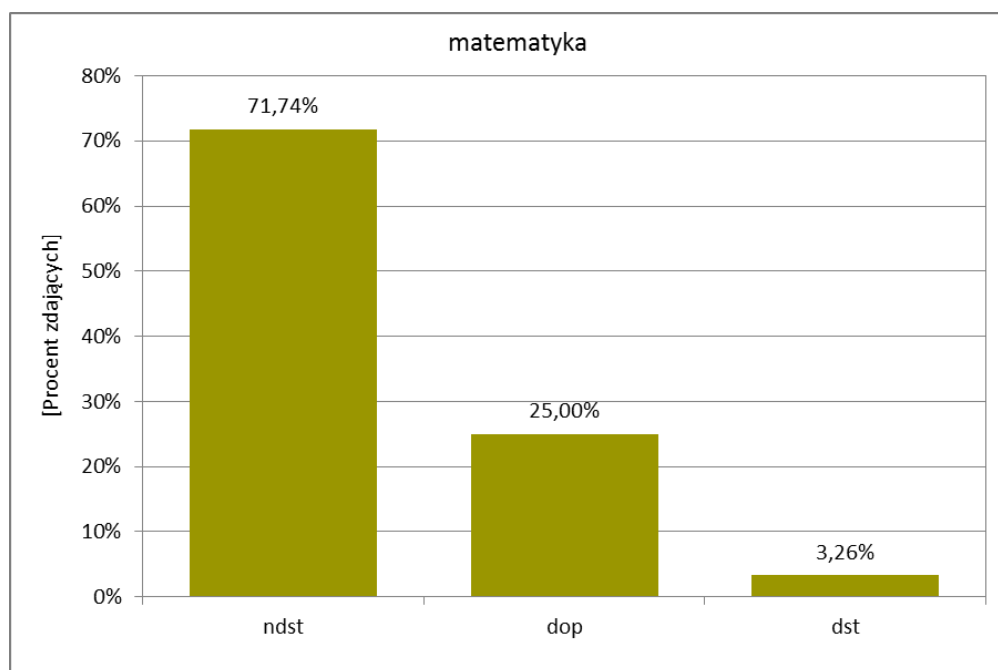


Wykres 14. Rozkład ocen

MATEMATYKA

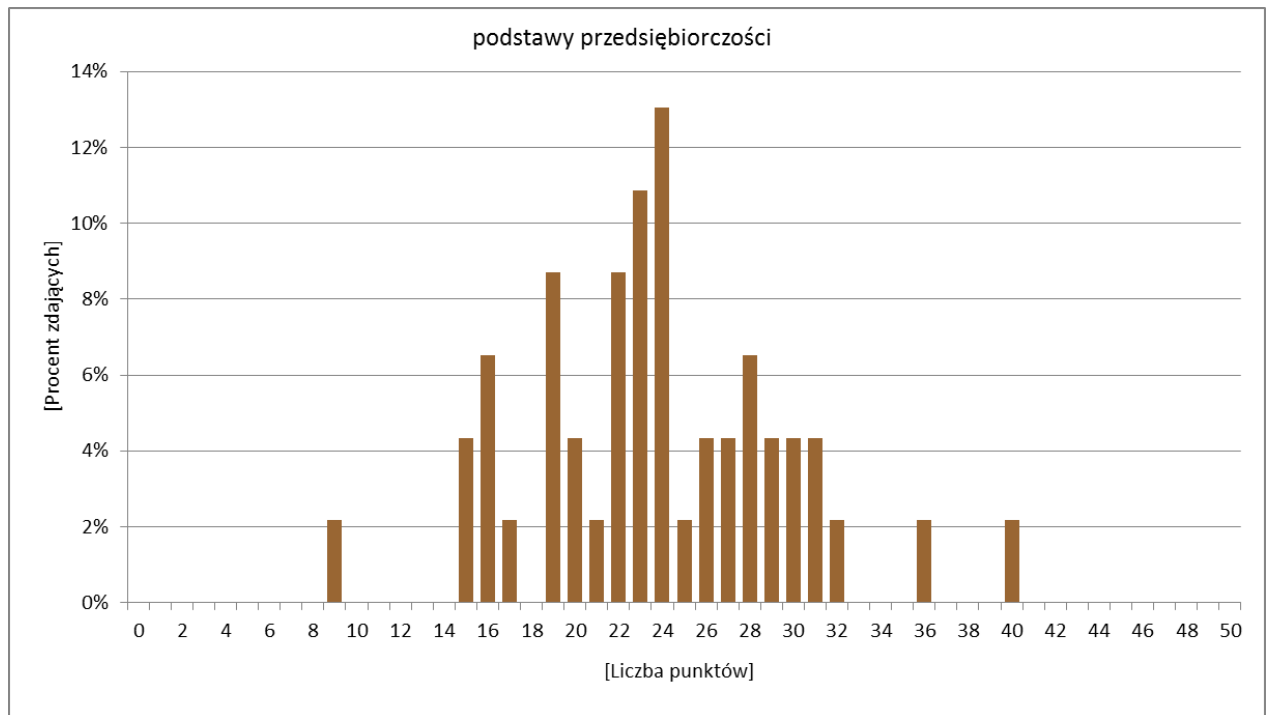


Wykres 15. Rozkład wyników

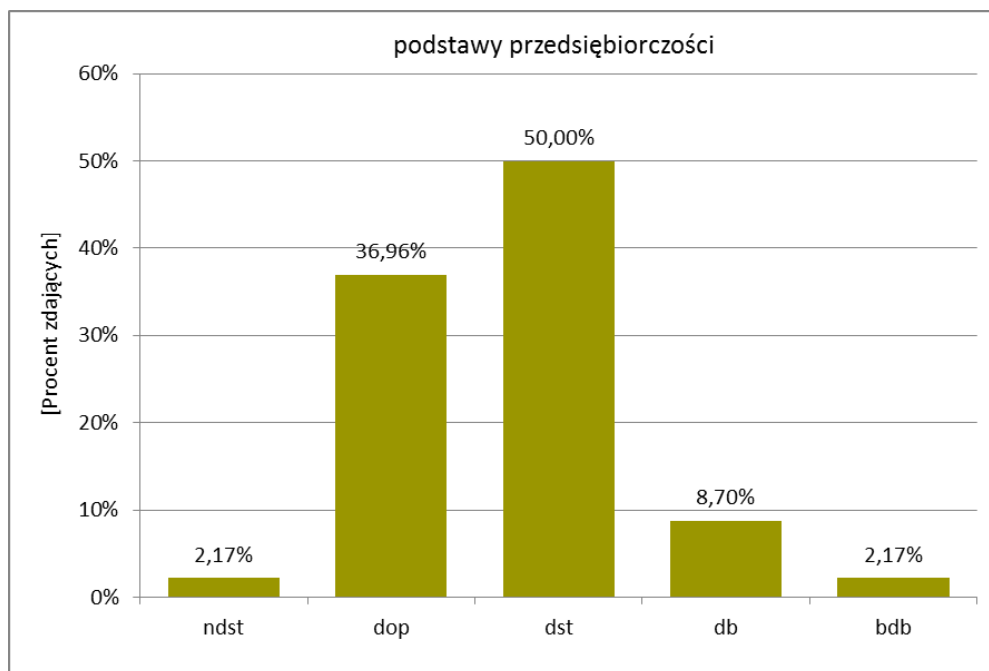


Wykres 16. Rozkład ocen

PODSTAWY PRZEDSIĘBIORCZOŚCI

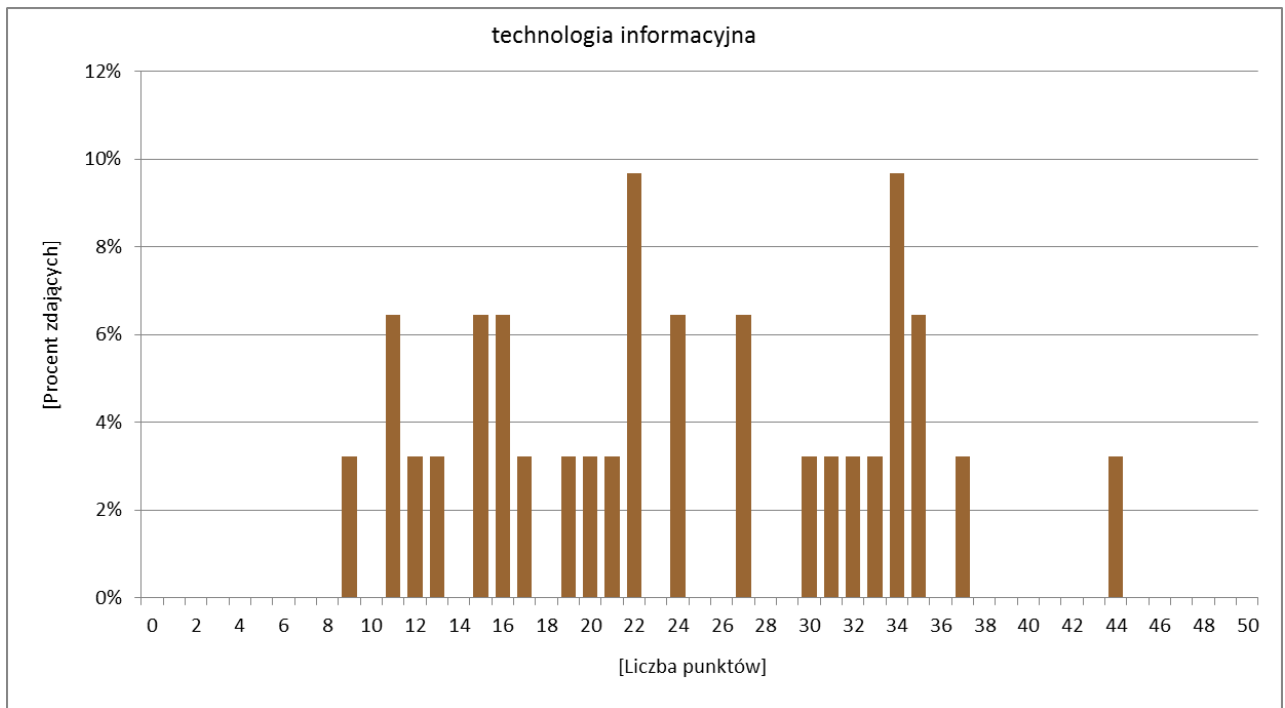


Wykres 17. Rozkład wyników

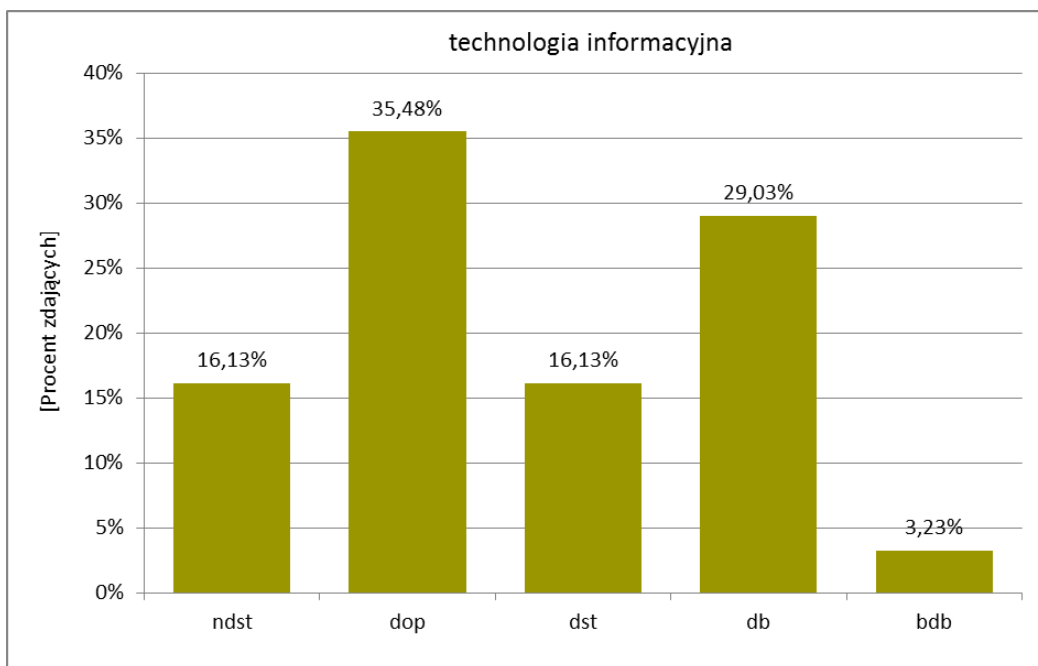


Wykres 18. Rozkład ocen

TECHNOLOGIA INFORMACYJNA

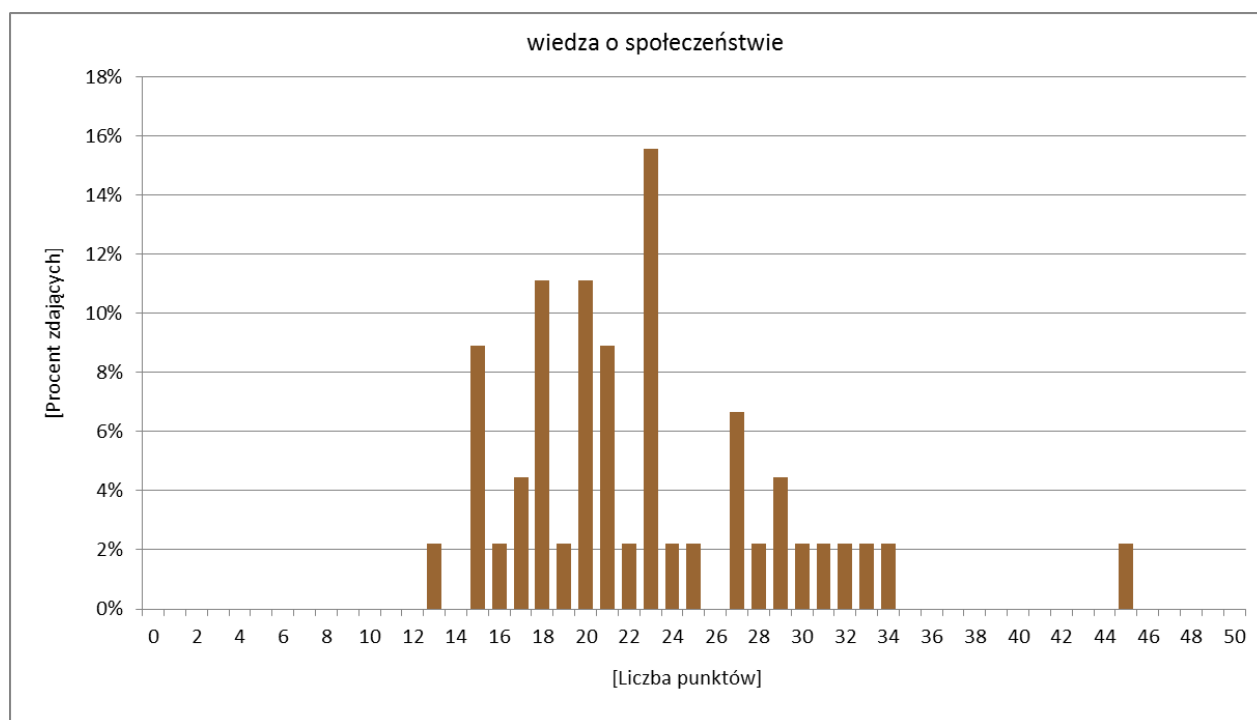


Wykres 19. Rozkład wyników

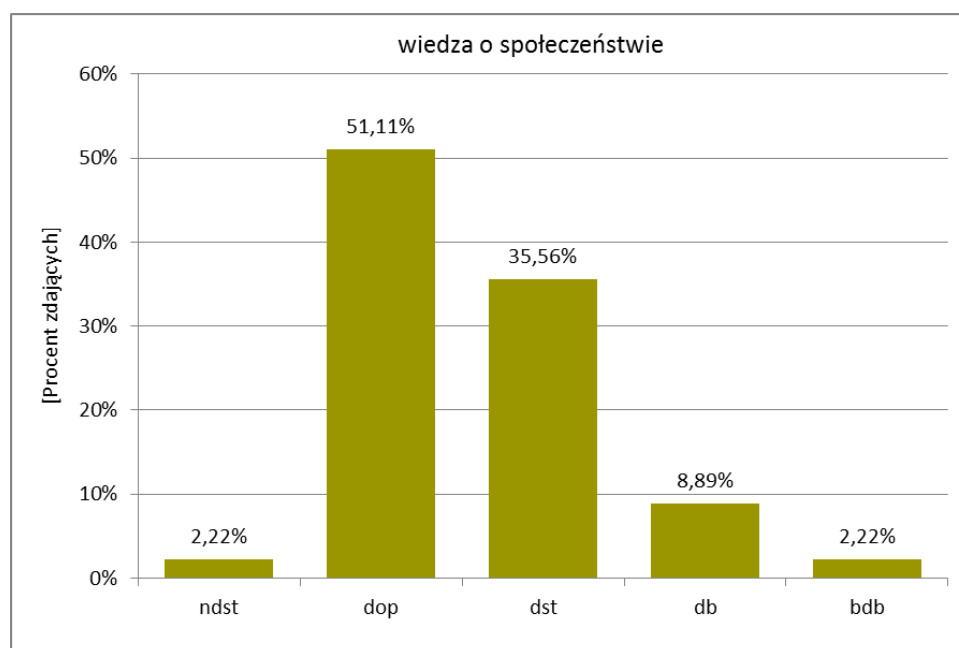


Wykres 20. Rozkład ocen

WIEDZA O SPOŁECZEŃSTWIE



Wykres 21. Rozkład wyników



Wykres 22. Rozkład ocen

SŁOWNIK TERMINÓW

- Mediana (Me)** — wynik środkowy wybrany z wyników uporządkowanych rosnąco, dzieli zdających na dwie równe grupy.
- Odchylenie standardowe** — miara rozrzutu wyniku w stosunku do średniej – mierzona w punktach. Wysoka wartość informuje o bardzo zróżnicowanym poziomie zdających.
- Rozkład zbiorowości ze względu na zmienną** — przyporządkowanie wartościom zmiennej liczebności bądź częstości ich występowania w badanej zbiorowości.
Rozkład wyników egzaminu to przedstawienie surowych wyników danej populacji zdających na wykresie np. kolumnowym, gdzie na osi poziomej umieszcza się wynik (w punktach lub procentach), a na osi pionowej – procent (lub liczbę) osób, które uzyskały dany wynik.
- Średnia arytmetyczna (M)** — suma wszystkich uzyskanych wyników podzielona przez ich liczbę.
- Wskaźnik łatwości zestawu zadań** — stosunek liczby punktów uzyskanych za rozwiązanie zadań przez wszystkich piszących dany egzamin do maksymalnej liczby punktów możliwych do uzyskania za zadania.

Wartość wskaźnika	0–0,19	0,20–0,49	0,50–0,69	0,70–0,89	0,90–1
Interpretacja	bardzo trudne	trudne	umiarkowanie trudne	łatwe	bardzo łatwe